

CHARLES DE LA VERPILLIÈRE

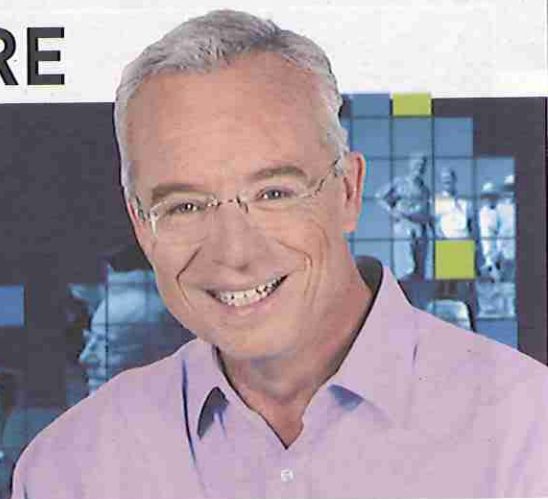


Le Nouveau
Centre

PARTI
RADICAL

CPNT

Ensemble, choisissons la France



Chère madame, cher monsieur,

Au cours de la campagne électorale qui s'achève, j'ai refusé de polémiquer ou d'agresser qui que ce soit. Je préfère me placer sur le terrain des idées, de vos attentes et des solutions que je peux proposer.

■ Je connais vos préoccupations.

J'ai reçu individuellement plus de 2 000 d'entre vous depuis mon élection comme député en 2007. Je vous ai rencontrés sur les marchés, dans les gares, les manifestations sportives et associatives. Ces dernières semaines, j'ai tenu 61 réunions publiques dans toutes les communes de la circonscription.

■ Comme vous, je veux que les valeurs de la France et de la République soient respectées.

La possibilité de garder le fruit de son travail sans être écrasé d'impôts et de cotisations, l'assistance seulement pour ceux qui en ont vraiment besoin, la citoyenneté qui implique que le droit de vote soit réservé aux Français, le respect de la loi et l'autorité sans faiblesse, la protection de la famille, une France forte au sein d'une Europe solidaire pour sortir de la crise, l'indépendance énergétique avec la poursuite du programme nucléaire.

■ Comme vous, je refuse que la gauche monopolise tous les pouvoirs au risque d'en abuser.

Présidence de la République, majorité au Sénat, toutes les Régions de France, sauf l'Alsace, 66 départements sur 100, la plupart des grandes villes, y compris dans notre département... Dans une démocratie, il n'est pas sain qu'un même camp ait tous les pouvoirs.

■ Avec vous et vos élus locaux, je travaille à des solutions concrètes aux problèmes de votre vie quotidienne :

- les transports et les déplacements, car le prix du carburant pèse lourdement sur les budgets familiaux. La ligne TER Lyon/Ambérieu-en-Bugey et l'accès à Lyon depuis le Val de Saône sont mes priorités.
- la formation, pour que nos jeunes et les adultes au chômage puissent occuper tous les emplois qui se créent sur notre territoire dynamique.

- la tranquillité et la défense de notre cadre de vie (contre le tracé A du CFAL adopté par la majorité de gauche du Conseil régional le 21 juillet 2005).
- l'internet à très-haut débit pour les ménages et les entreprises, grâce au déploiement de la fibre optique par le syndicat intercommunal d'énergie dont je suis l'un des vice-présidents.
- une agriculture diversifiée et compétitive, en harmonie avec son environnement.
- l'accueil des personnels supplémentaires de la base de défense de La Valbonne.
- l'aide aux personnes atteintes de la maladie d'Alzheimer, ainsi qu'à leurs familles (accueil de jour et hébergement temporaire, comme je l'ai obtenu pour Lagnieu).

■ J'aurai la capacité de réaliser ces aspirations et ces projets.

- Si je suis élu, je siégerai à l'Assemblée nationale au sein d'un groupe nombreux qui me connaît et m'écoute. **Je serai efficace et votre voix portera, car je ne suis pas un homme seul.**
- Député, mais aussi élu local, j'ai démontré depuis longtemps mon aptitude à travailler avec tous les élus de notre territoire, sans distinction d'opinions.
- Enfin, avec Brigitte Cormoreche, ma suppléante, **je serai disponible et à votre écoute**, comme je l'ai toujours été, pour vous aider dans vos démarches personnelles.

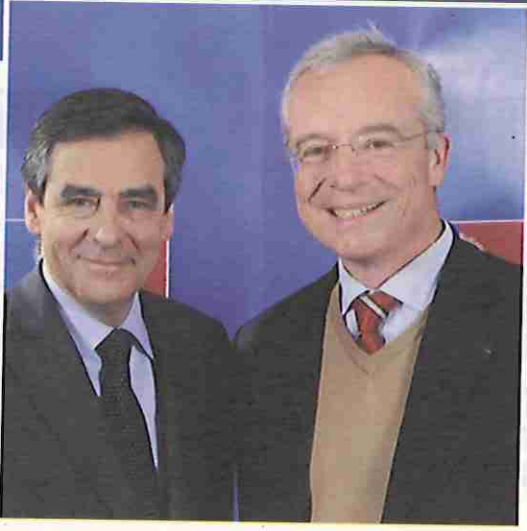
Chère madame, cher monsieur, je suis un homme de convictions et pas un opportuniste. Si vous partagez les valeurs que je défends, **je vous demande de voter pour moi dès le 1^{er} tour**, car une triangulaire au 2nd tour ferait le jeu de la gauche dans notre circonscription, qui a donné une très large majorité à Nicolas Sarkozy.

Merci d'avance pour la confiance que vous voudrez bien m'accorder. Je ne la décevrai pas.

Charles de la Verpillière

Député sortant

Le soutien de François FILLON



Cher Charles,

Je souhaite te remercier pour ta détermination dans le combat que nous avons mené pour défendre les valeurs qui nous sont chères. Je pense notamment à ton implication au sein de la Commission des Lois pour notre politique de sécurité mais aussi pour une justice plus efficace. Charles, je t'apporte tout mon soutien dans ta campagne afin que nos concitoyens de l'Ain puissent compter, lors de la prochaine législature, sur ton courage et ton abnégation pour défendre leurs dossiers et ceux de leur territoire.

de t. Fillon

Ma suppléante, Brigitte CORMORECHE

Brigitte CORMORECHE, épouse d'Henri, maire de Mionnay, travaille avec lui sur l'exploitation agricole familiale. Elle est également administratrice de la Mutualité Sociale Agricole Ain-Rhône. Le peu de temps qui lui reste, Brigitte le consacre à sa famille.

« Issue du milieu rural (fille de maraîchers) et comptable de formation, après avoir élevé mes 3 enfants, j'ai décidé d'épauler mon mari dans son métier d'agriculteur.

Je suis passionnée par la nature et notre exploitation est certifiée en agriculture biologique depuis 1998. Je me suis engagée comme administratrice à la MSA en 1999, pour avoir une ouverture sur le monde et aider les autres.



Etre la suppléante de Charles de la Verpillière sera pour moi une autre façon de continuer dans la même voie ».

Me connaître

Je suis né en 1954, je me suis engagé en politique à l'âge de 34 ans, par réelle vocation, tradition familiale et l'envie de servir les autres.

J'ai été maire et président de la communauté de communes de la Plaine de l'Ain, je suis maintenant conseiller général et député.

Cette expérience de toutes les collectivités locales, alliée à ma formation (droit, Sciences Po et ENA), font de moi un élu à la compétence reconnue.

Homme de conviction, j'ai toujours défendu les valeurs de la droite républicaine et du centre.

Je suis marié à Hélène depuis 23 ans, nous avons 3 garçons de 22, 20 et 17 ans. Ca bouge donc à la maison !

Je suis un passionné de la guerre du Pacifique. Je ne pratique pas d'autre sport que le ski et la chasse ; j'aime la nature : rien de mieux pour se détendre qu'une balade dans les bois en famille, avec mes chiens. Dans une autre vie, j'aurais été expert forestier ou historien !



www.charlesdelaverpilliere.com